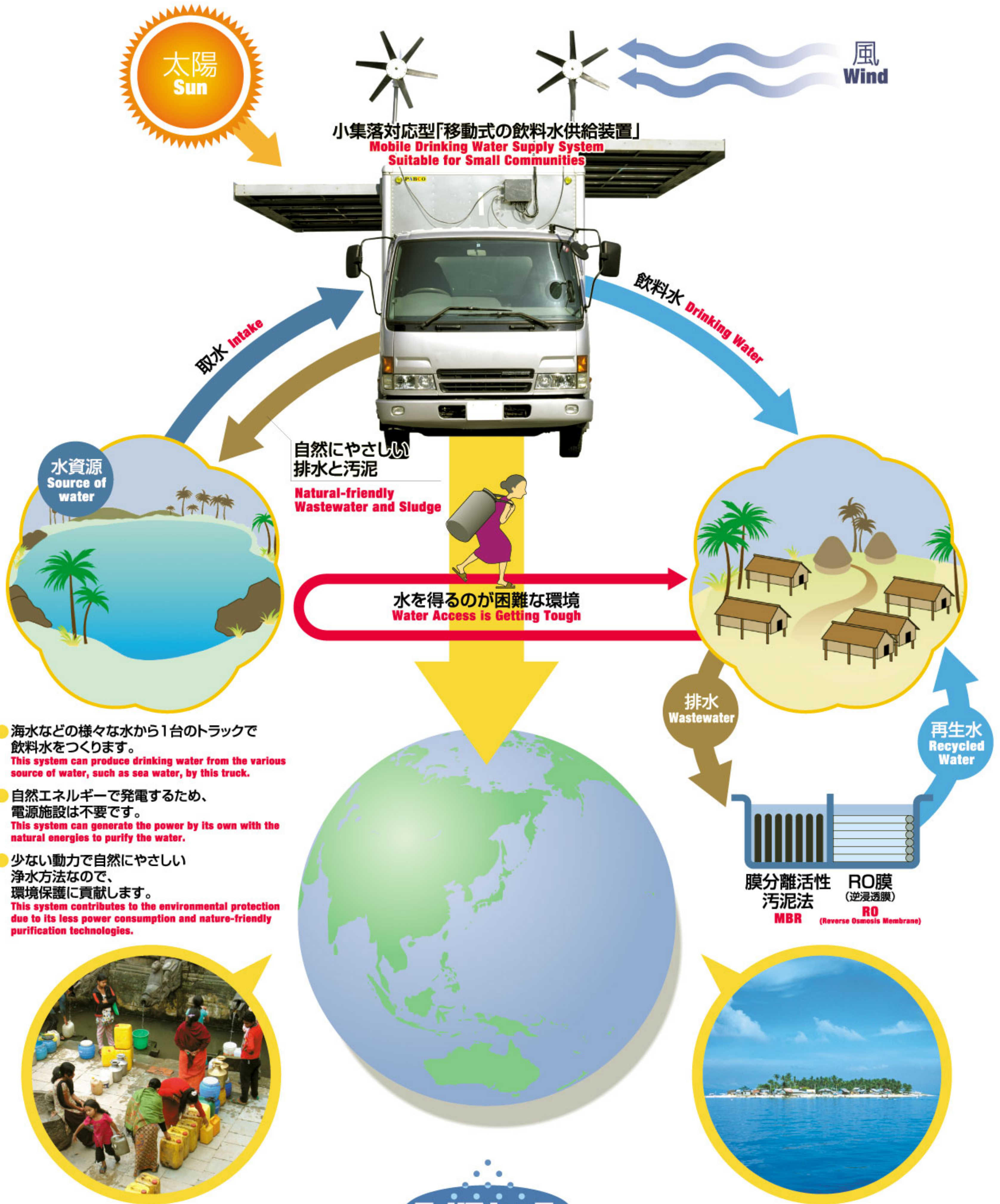


# 水循環社会をめざして

## Aiming at a Water Recycling Society



- 海水などの様々な水から1台のトラックで飲料水をつくります。  
This system can produce drinking water from the various source of water, such as sea water, by this truck.
- 自然エネルギーで発電するため、電源施設は不要です。  
This system can generate the power by its own with the natural energies to purify the water.
- 少ない動力で自然にやさしい浄水方法なので、環境保護に貢献します。  
This system contributes to the environmental protection due to its less power consumption and nature-friendly purification technologies.



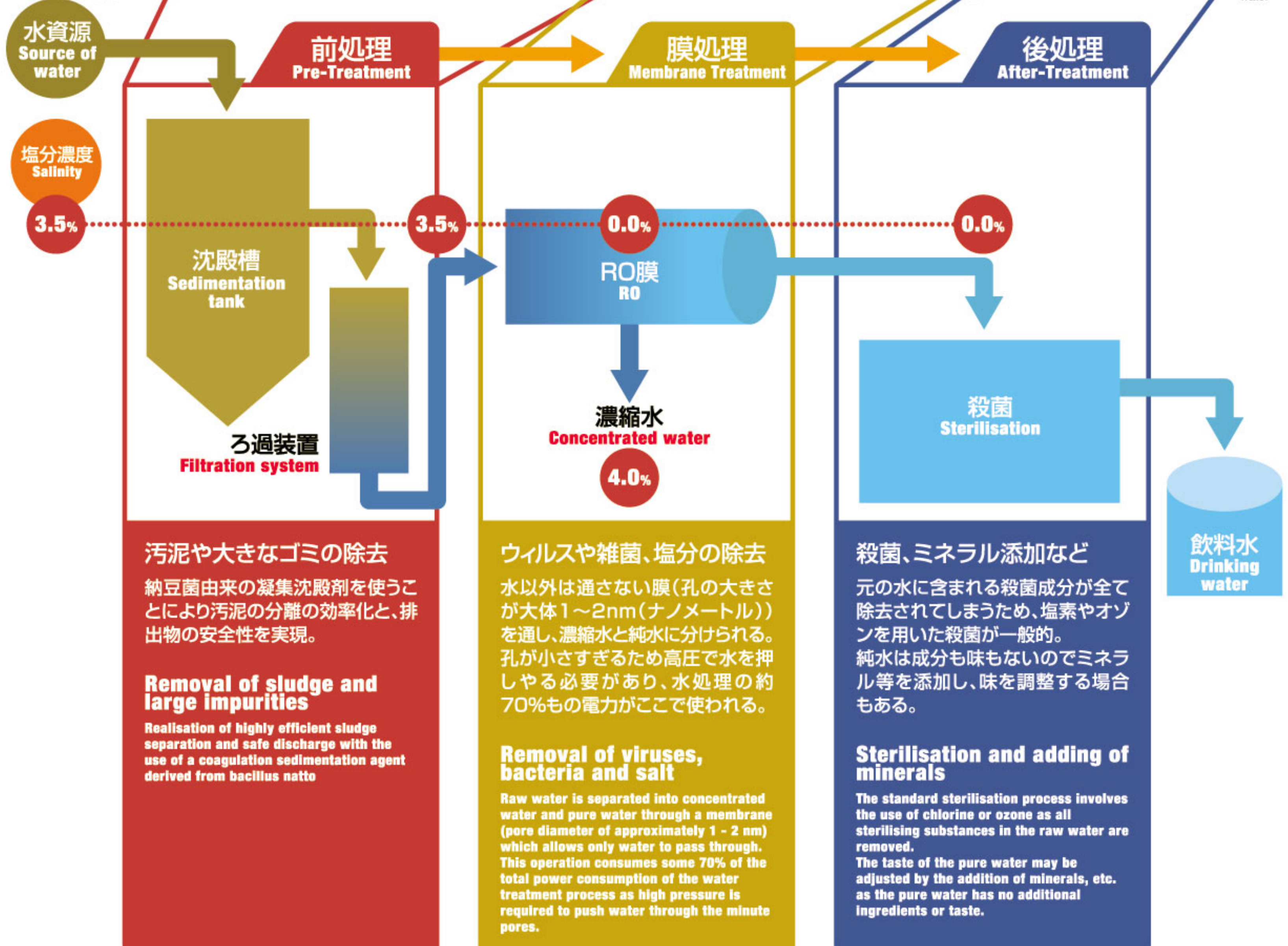
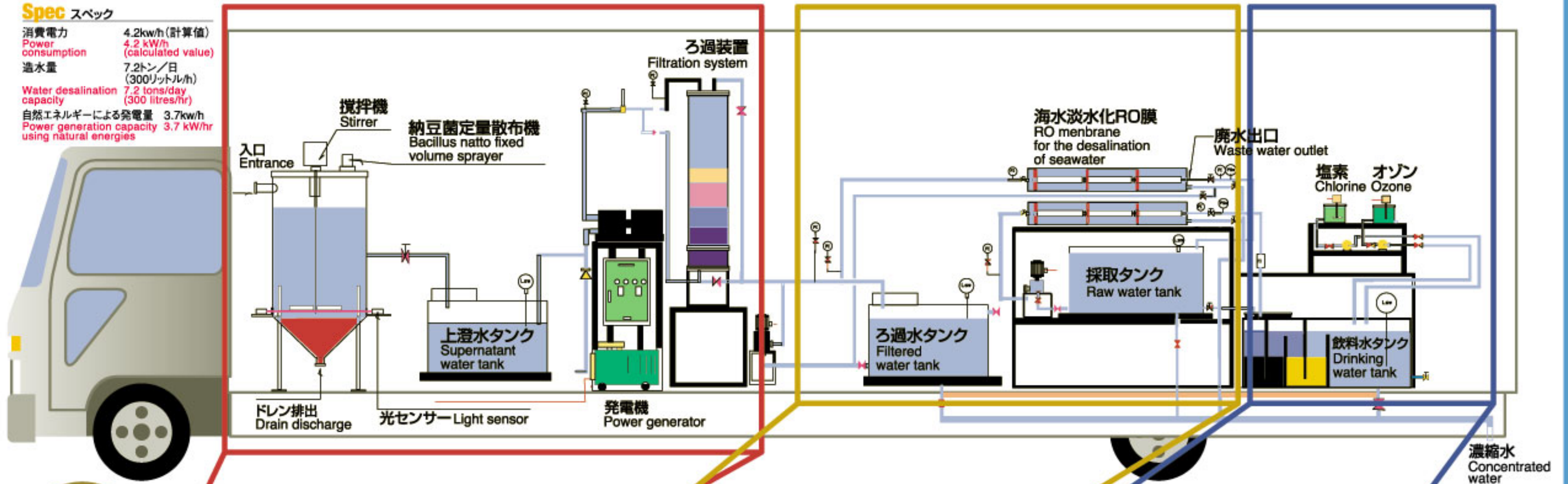
# 移動型海水飲料水化システム

## Mobile Seawater Purification and Drinking Water Supply System

### 逆浸透膜 (RO膜, Reverse Osmosis Membrane) を用いた海水淡水化 Seawater Purification Using a Reverse Osmosis (RO) Membrane

Spec スペック

消費電力 4.2kw/h (計算値)  
Power consumption 4.2 kW/h (calculated value)  
造水量 7.2トン/日 (300リットル/h)  
Water desalination capacity 7.2 tons/day (300 litres/hr)  
自然エネルギーによる発電量 3.7kw/h  
Power generation capacity 3.7 kW/h using natural energies



# 次世代移動型海水飲料水化システム [コンテナタイプ]

## Next Generation Mobile Seawater Purification and Drinking Water Supply System [Container Type]



■ 地域、環境、需要に合わせて最適化

それぞれの地域の特製に応じて技術を組み合わせ、オリジナルユニットを作製。  
これによりコストダウンを実現化(造水ユニット、電源ユニット、排水処理ユニットなど)。

Optimised to suit the locality, environment and demand

Creation of original units by combining various technologies to suit the characteristics of a specific locality.  
Realisation of cost reduction through the optimisation of the units (water desalination unit, power unit, waste water treatment unit and other)

**造水ユニット**  
Water desalination unit

- 雨水  
Rainwater
- 汚水  
Foul water
- 海水  
Seawater
- 造水ユニット不要  
Water desalination unit not required

**電源ユニット**  
Power unit

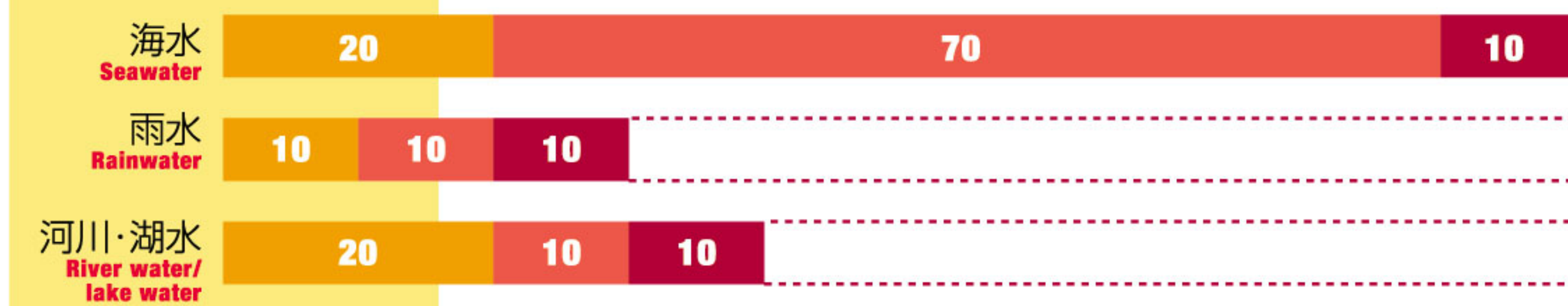
- 発電機  
Power generator
- 太陽パネル  
Solar panel
- 風力  
Wind power
- バイオマス  
Biomass
- 水力  
Hydroelectric power
- 電源ユニット不要  
Power unit not required

**排水処理ユニット**  
Waste water treatment unit

- 再利用  
Recycled
- 排水処理ユニット不要  
Waste water treatment unit not required

■ 造水エネルギーコスト (海水から飲料水をつくるために必要なエネルギーコストを100とした場合)

Energy cost of water desalination (when the value of the energy cost required to produce drinking water from seawater is set at 100)



■ 前処理 Pre-Treatment ■ 膜処理 Membrane Treatment ■ 後処理 After-Treatment